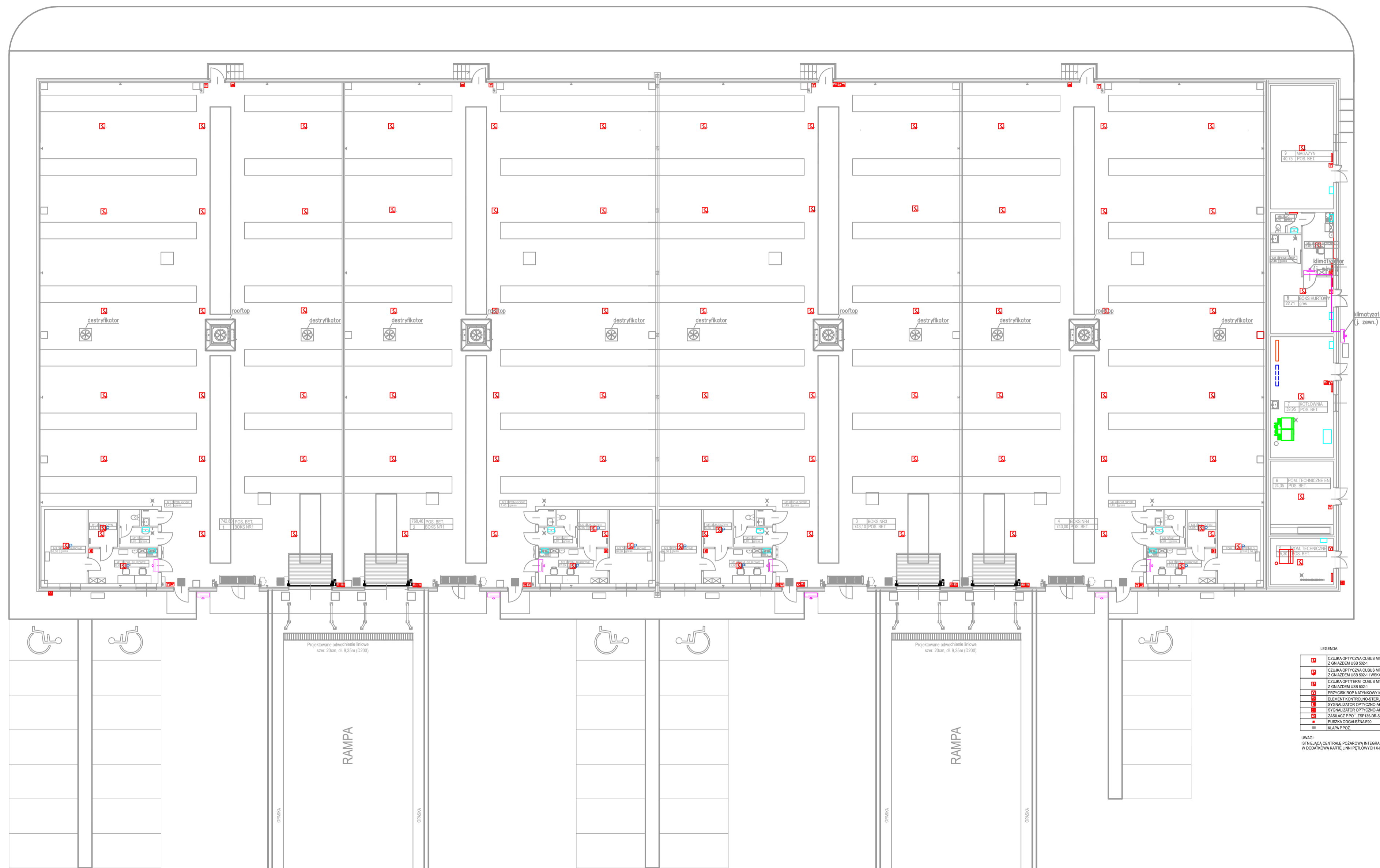


KONCEPCJA BUDOWY HALI MAGAZYNOWO-HANDLOWEJ
 HALA MODUŁOWA M
 WRAZ Z TOWARZYSZĄCĄ INFRASTRUKTURĄ
 NA TERENIE LUBELSKIEGO RYNKU HURTOWEGO W ELIZÓWCE GM. NIEMCE

RZUT PRZYZIEMIA 1:200



LEGENDA

☐	CZUJKA OPTYCZNA CUBUS MTD 533X Z GNIAZDEM USB 502
☐	CZUJKA OPTYCZNA CUBUS MTD 533X Z GNIAZDEM USB 502 I I WSKAZNIKIEM ZADZIAŁANIA BK LUP1
☐	CZUJKA OPTYCZNA CUBUS MTD 533X Z GNIAZDEM USB 502
☐	PRZYCIK RSP NATYNYOWY MCP 565K-IR-PL
☐	ELEMENT KONTROLNO-SYGNALNY
☐	SYGNALIZATOR OPTYCZNO-AKUSTYCZNY WEWN. SAKTN
☐	SYGNALIZATOR OPTYCZNO-AKUSTYCZNY ZEWN. SAKOZ-PN
☐	ZABUDOWA PRO. SYGNALIZACJA I DZIAŁAN.
☐	PUŁSKA ODDZIAŁOWA E10
☐	KŁAPKA PROZ.

UWAGA:
 WSTĘPNIEJCA CENTRALI POŻAROWA INTEGRAL IP NALEŻY WYPOSAŻYĆ W DODATKOWĄ KARTĘ LINII PĘTLOWYCH X-LINE TYPU BK-DK2

BIURO PROJEKTÓW BUDOWNICTWA KOMUNALNEGO			
RYSUNEK	RZUT PRZYZIEMIA - PLAN INSTALACJI SYGNALIZACJI ALARMU POŻAROWEGO		
OBIEKT	KONCEPCJA BUDOWY HALI MAGAZYNOWO - HANDLOWEJ, HALA MODUŁOWA M WRAZ Z TOWARZYSZĄCĄ INFRASTRUKTURĄ TECHNICZNA		
	dz. nr 100/97/1100/98 - Obręb Elizówka Kolonia 060911_02 Niemce		
INWESTOR	Lubelski Rynek Hurtowy SA Elizówka ul. Szafranowa 6, 21-003 Ciecierzyn		
PLANOWA	IMI NADZISKO	NUMER UPRAWNIEN	PODPIS
	mgr inż. Józef Dłużewski	1017/LB/79	10.23
ASYSTENT	Dariusz Grudziński	1460/99/LJ	NR RYSUNKU
			E06.
SPRAWDZ.			str. 36