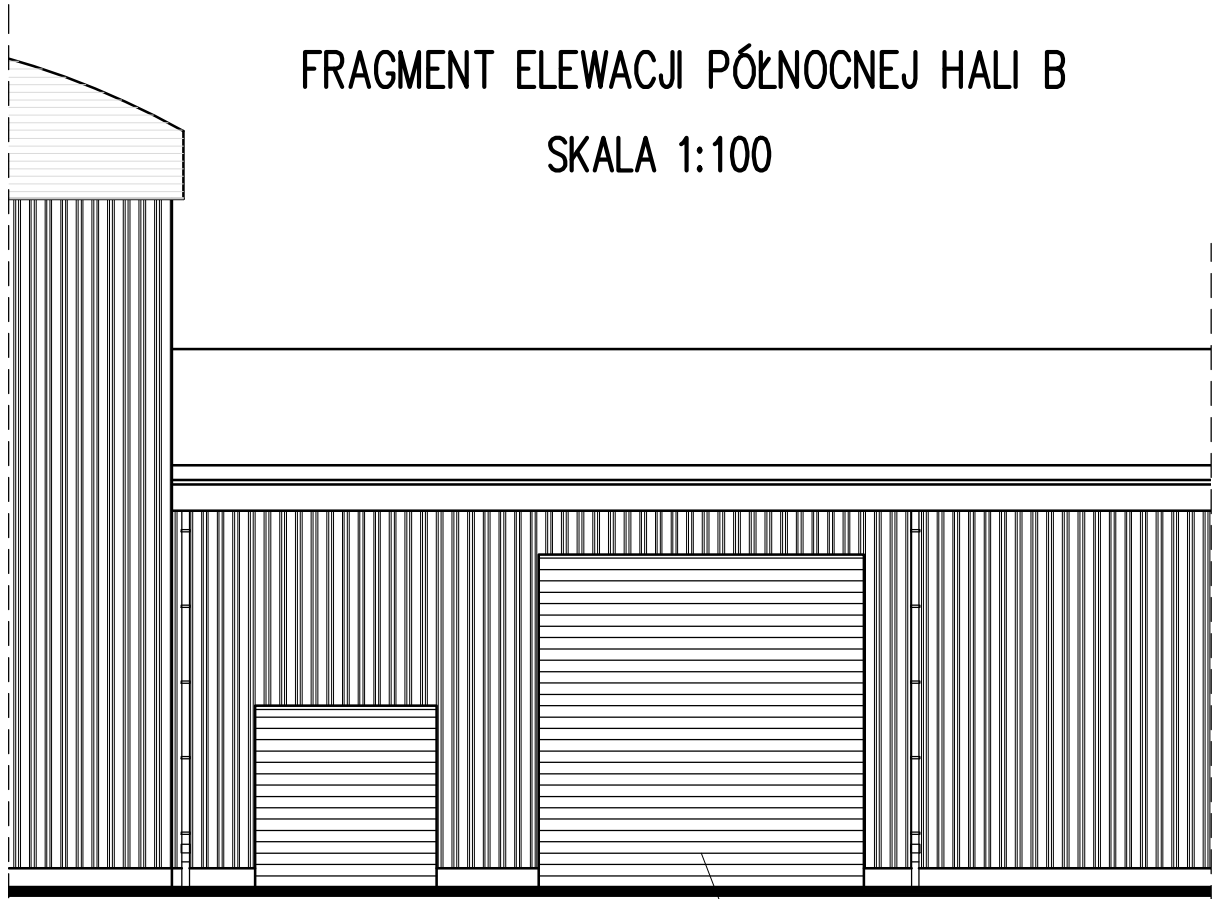


FRAGMENT ELEWACJI PÓŁNOCNEJ HALI B

SKALA 1:100



Przebudowywana brama przemysłowa, podnoszona

Biuro Projektów Budownictwa Komunalnego sp. z o. o.

FRAGMENT ELEWACJI PÓŁNOCNEJ HALI B

obiekt: PBW rozbudowy hali kwiatowej Lubelskiego Rynku Hurtowego w Elizówce
 NADZÓR AUTORSKI - Przebudowa bramy w hali B.

nr zlecenia:
931

skala: 1:100

data: 08.2009

specjalność:	architektura + konstrukcja	numer uprawnień	podpis
--------------	----------------------------	-----------------	--------

projektował:	mgr inż. arch. Stanisław Pilut	2055/Lb/73	
--------------	--------------------------------	------------	--

projektował:	mgr inż. Andrzej Rapa	2763/Lb/94	
--------------	-----------------------	------------	--

sprawił:			
----------	--	--	--

numer rysunku:
3 NA